



Bergische Universität Wuppertal

UNISERVICE Qualität in Studium und Lehre  
Gaußstraße 20  
42119 Wuppertal

Telefon: (0202) 439 - 2917  
E-Mail: [evasys@uni-wuppertal.de](mailto:evasys@uni-wuppertal.de)

Universität Wuppertal - QSL - Gaußstraße 20- 42119 Wuppertal

Dr. Klaus-Dieter Setzer (PERSÖNLICH)

## Auswertungsbericht Lehrveranstaltungsevaluation an die Lehrenden

Sehr geehrter Herr Dr. Setzer,

Sie erhalten hier die Ergebnisse der automatisierten Auswertung der Lehrveranstaltungsevaluation zur Veranstaltung "Prakt. Allgem. Chemie PC-Teil"

Fragebogen Typ LABOR\_ab\_10/2024:

Der zuerst angegebene Globalindikator setzt sich aus folgenden Skalen des Fragebogens zusammen:

- Struktur und Didaktik
- Anregung und Motivation
- Interaktion und Betreuung
- Gesamteindruck

Als nächstes werden die einzelnen Mittelwerte der oben genannten Skalen aufgeführt.

Im zweiten Teil des Auswertungsberichts werden die Mittelwerte aller einzelnen Fragen aufgelistet.

Der Wert 1 kennzeichnet aus Sicht der Studierenden eine maximale Veranstaltungsgüte, der Wert 5 eine minimale Veranstaltungsgüte.

Diese Nachricht gilt gleichzeitig als Bescheinigung dafür, dass eine Lehrveranstaltungsbewertung für die o.g. Veranstaltung durchgeführt wurde.

Mit freundlichen Grüßen  
Ihr QSL-Team

# Dr. Klaus-Dieter Setzer

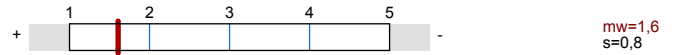


Prakt. Allgem. Chemie PC-Teil (V07087\_24\_25\_623)  
Erfasste Fragebögen = 21

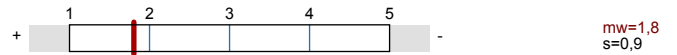
## Globalwerte

### Globalindikator

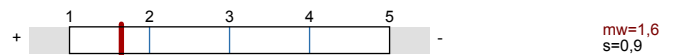
1. Struktur und Didaktik



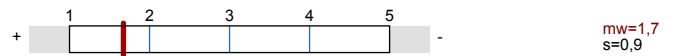
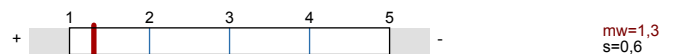
2. Anregung und Motivation



3. Interaktion und Betreuung



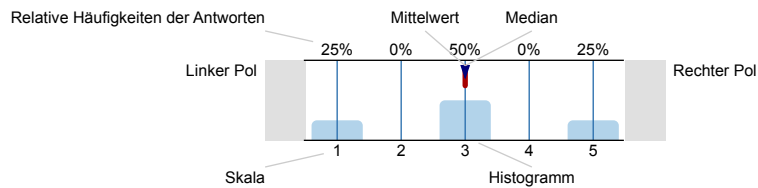
5. Gesamteindruck



## Auswertungsteil der geschlossenen Fragen

### Legende

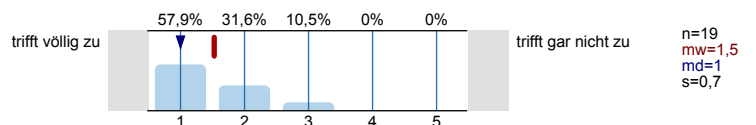
Fragestext



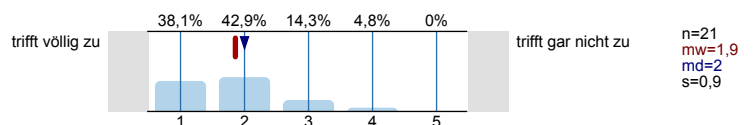
n=Anzahl  
mw=Mittelwert  
md=Median  
s=Std.-Abw.  
E.=Enthaltung

### 1. Struktur und Didaktik

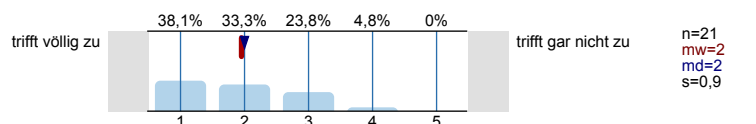
1.1) Die Lehrveranstaltung war gut strukturiert.



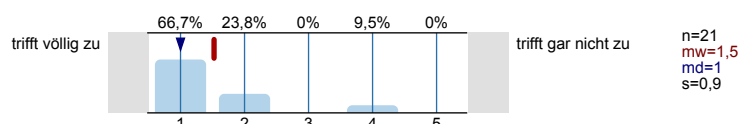
1.2) Die Lehrziele waren klar und nachvollziehbar.



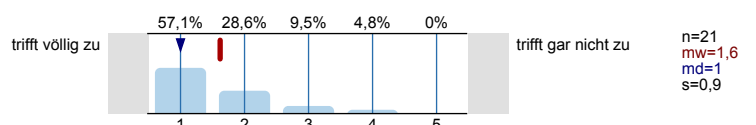
1.3) Die Leistungsanforderungen wurden für mich transparent dargestellt.



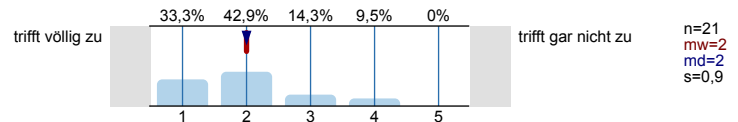
1.4) Die Lehrperson wirkte gut vorbereitet.



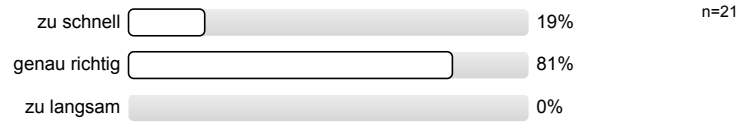
1.5) Die Lehrperson konnte komplexe Sachverhalte verständlich erklären.



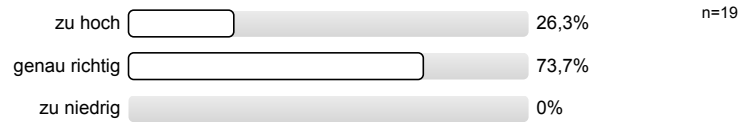
1.6) Die Lehrperson hat ein gutes Zeitmanagement.



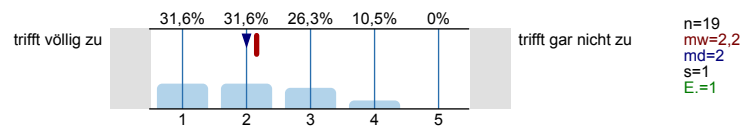
1.7) Das Tempo im Vorgehen des Stoffes war für mich



1.8) Der Schwierigkeitsgrad des behandelten Stoffes war für mich

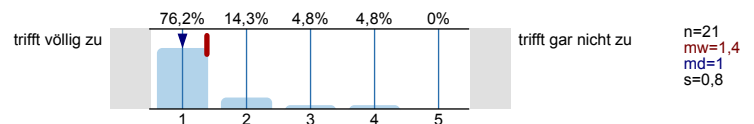


1.9) Die Lehrperson hat didaktische Hilfsmittel (z.B. Tafel, Folien, Präsentationen, etc.; bzw. ggfs. Sportgeräte) sinnvoll eingesetzt.

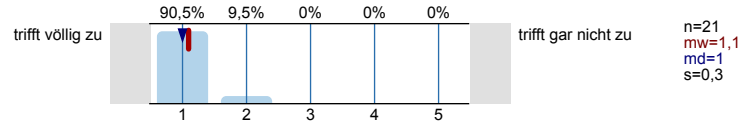


## 2. Anregung und Motivation

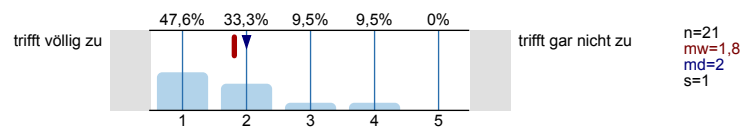
2.1) Die Lehrperson wirkte in der Veranstaltung engagiert.



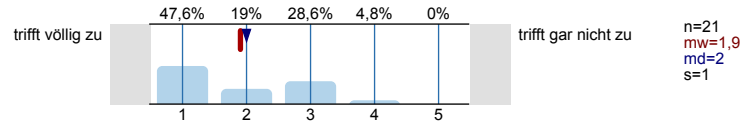
2.2) Die Lehrperson hat akustisch verständlich gesprochen.



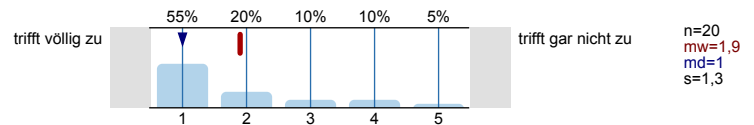
2.3) Die Lehrperson hat anregend gesprochen.



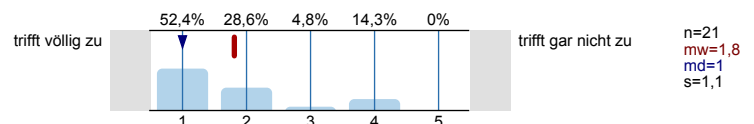
2.4) Die Lehrperson hat die Veranstaltung interessant gestaltet.



2.5) Die Lehrperson hat mich motiviert, der Veranstaltung konzentriert zu folgen.

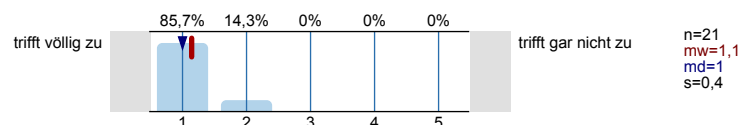


2.6) Die Lehrperson regt die Studierenden an, sich mit den Lehrinhalten auch außerhalb der Veranstaltung auseinanderzusetzen.

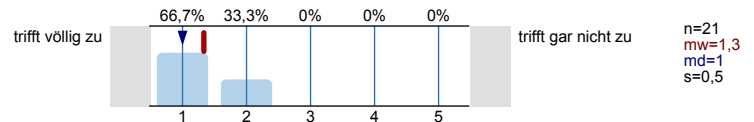


## 3. Interaktion und Betreuung

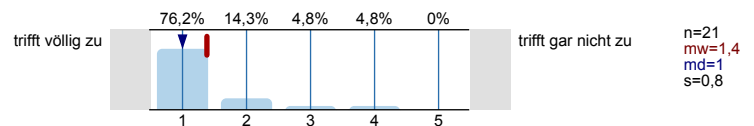
3.1) In der Veranstaltung waren Fragen und Beiträge willkommen.



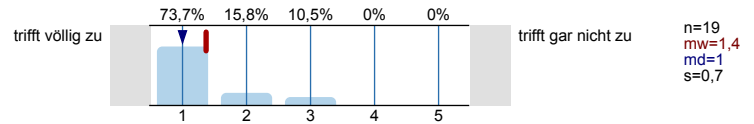
3.2) Die Lehrperson konnte angemessen mit Unruhe und Störungen umgehen.



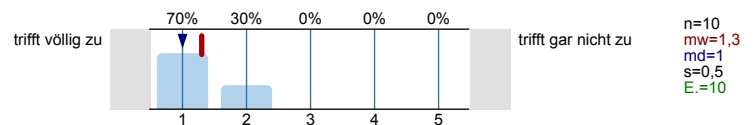
3.3) Meine Fragen wurden von der Lehrperson für mich zufriedenstellend beantwortet.



3.4) Mit der fachlichen Betreuung durch die Lehrperson war ich insgesamt zufrieden.

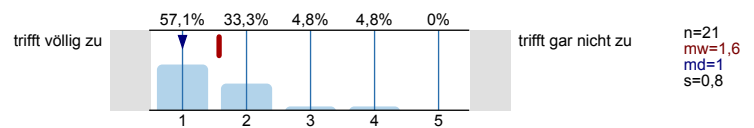


3.5) Die Sprechstundenangebote waren für mich ausreichend.

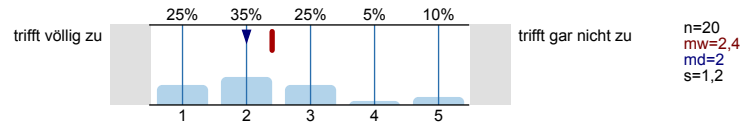


#### 4. Laborpraktikum

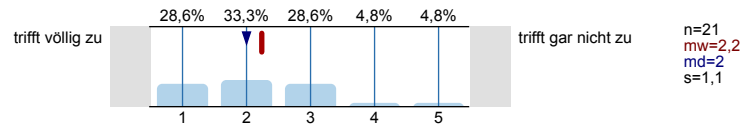
4.1) Ich hatte genügend Möglichkeiten, Fragen zu stellen.



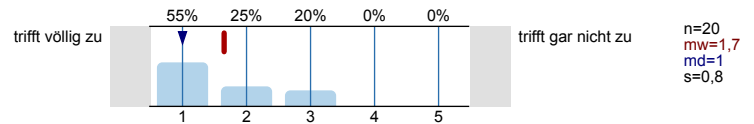
4.2) Die Versuche erschienen mir logisch aufeinander aufgebaut.



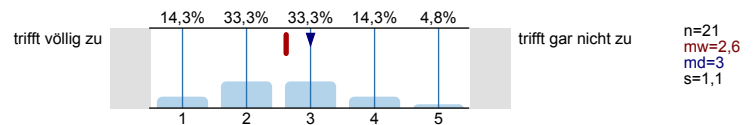
4.3) Die Aufgabenstellungen waren für mich immer verständlich formuliert.



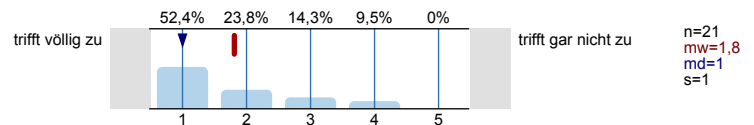
4.4) Die fachspezifischen Arbeitsweisen wurden für mich deutlich sichtbar.



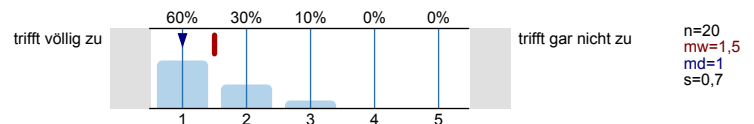
4.5) Ich hatte genügend Möglichkeiten den Ablauf des Praktikums mitzugestalten.



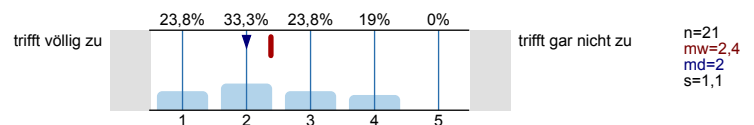
4.6) Ich empfand die mündlichen Erklärungen zu den Versuchen als gut verständlich.

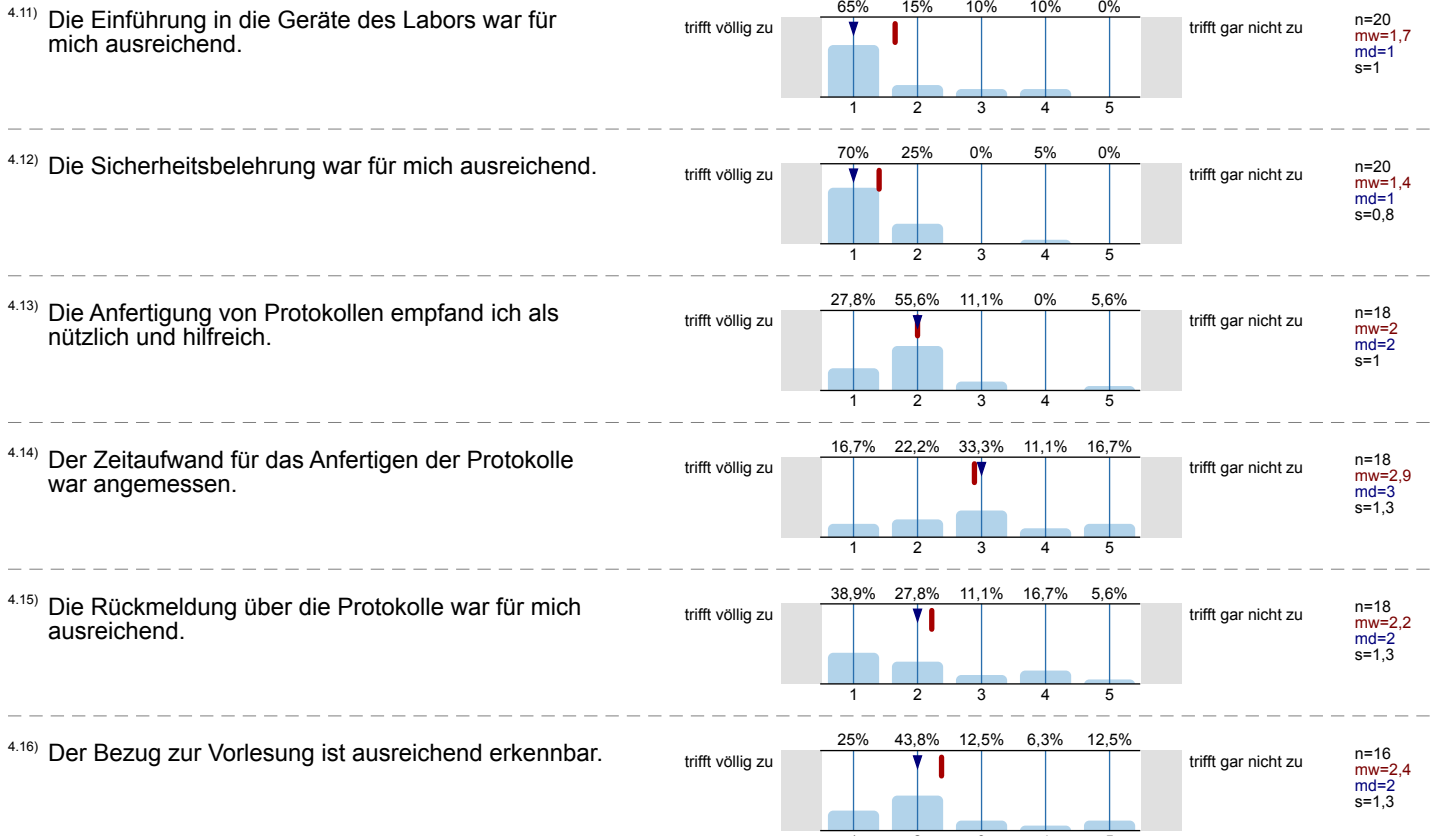


4.7) Die verwendeten Fachbegriffe wurden für mich ausreichend erklärt.

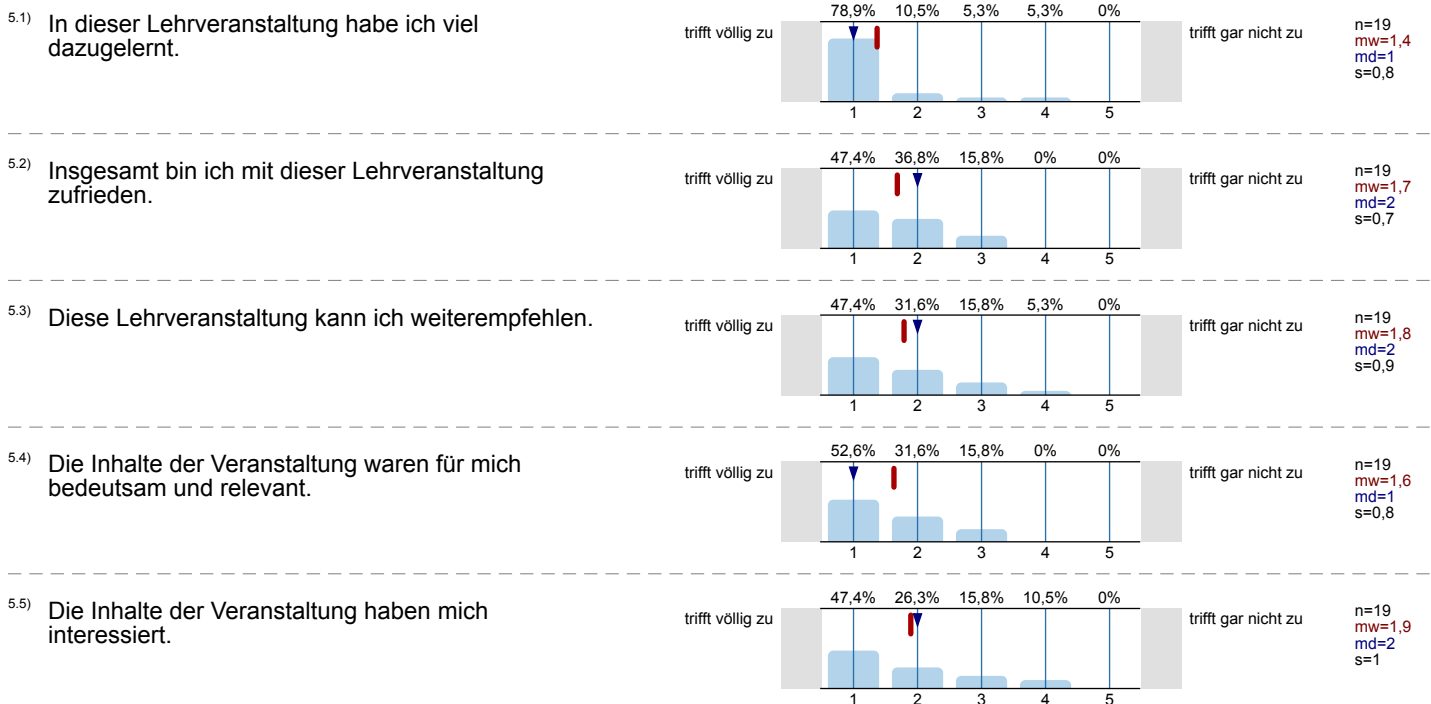


4.8) Die Ausstattung der Labore war aus meiner Sicht gut.



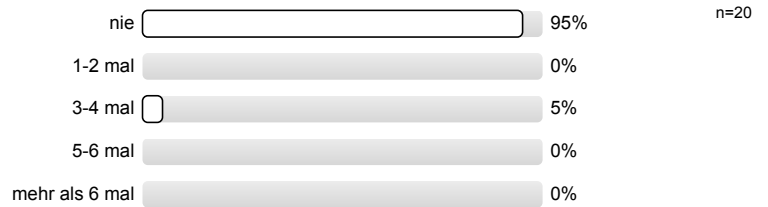


## 5. Gesamteindruck

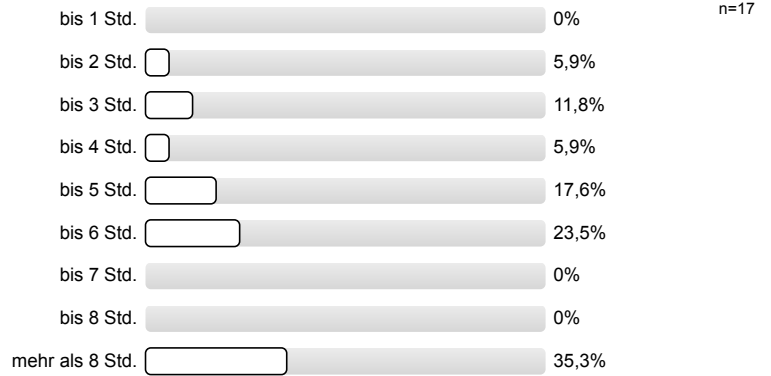


## 6. Zeitaufwand

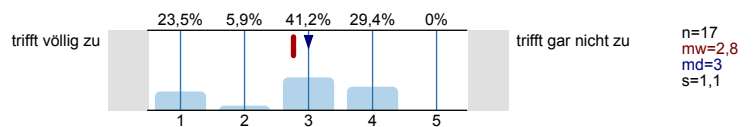
6.1) Wie oft haben Sie in der Lehrveranstaltung gefehlt?



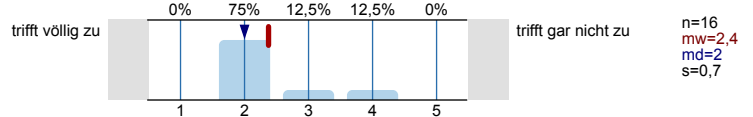
6.3) Wie hoch war Ihr regelmäßiger wöchentlicher Zeitaufwand zur Vor- und Nachbereitung dieser Lehrveranstaltung? (Ohne die Zeit der Lehrveranstaltung)



6.4) Der Vor- und Nachbereitungsaufwand war von mir zeitlich gut zu bewältigen.

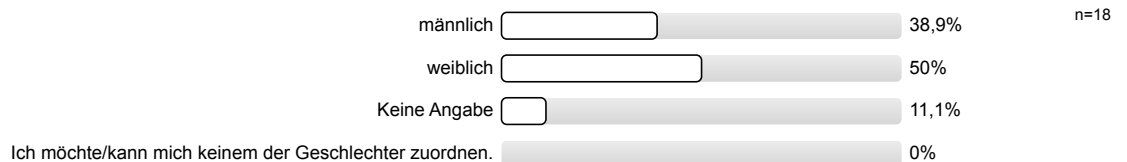


6.5) Auf die Veranstaltung habe ich mich ausreichend vorbereitet.

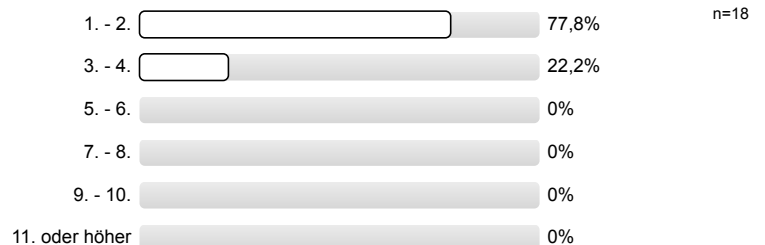


## 7. Zur Person

7.1) Bitte geben Sie Ihr Geschlecht an.

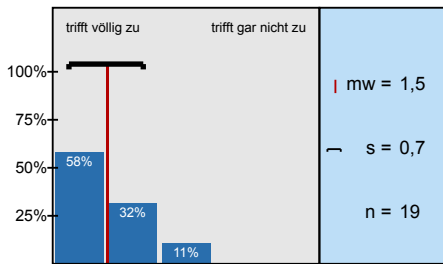


7.2) Bitte geben Sie Ihre Fachsemesterzahl (im aktuellen Studiengang) an

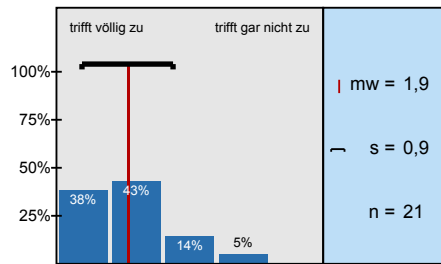


# Histogramme zu den Skalafragen

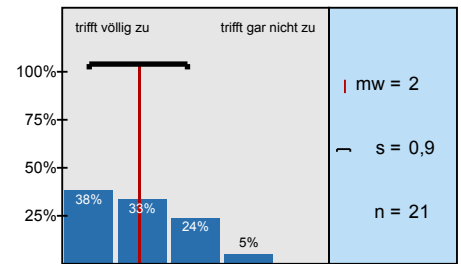
Die Lehrveranstaltung war gut strukturiert.



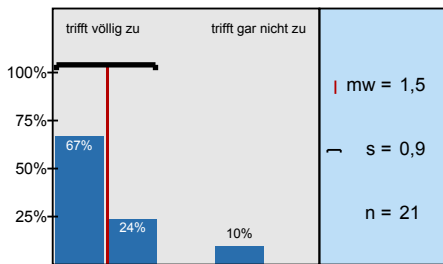
Die Lehrziele waren klar und nachvollziehbar.



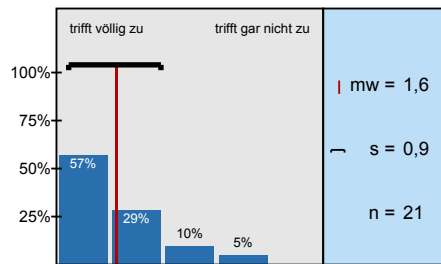
Die Leistungsanforderungen wurden für mich transparent dargestellt.



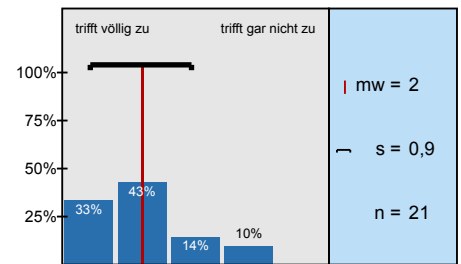
Die Lehrperson wirkte gut vorbereitet.



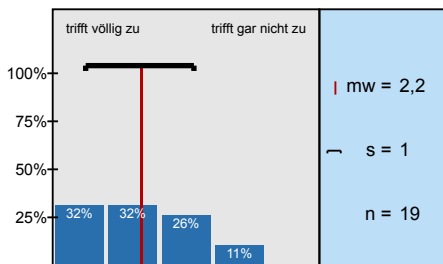
Die Lehrperson konnte komplexe Sachverhalte verständlich erklären.



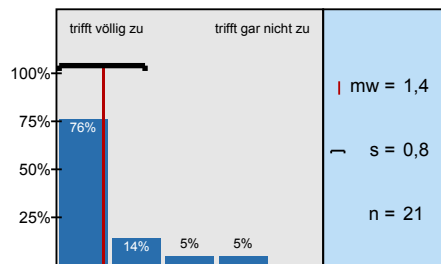
Die Lehrperson hat ein gutes Zeitmanagement.



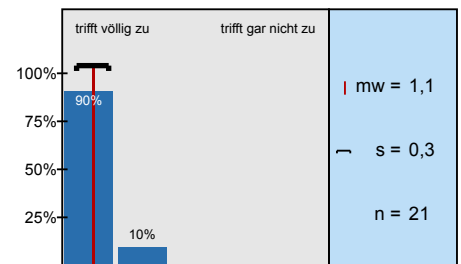
Die Lehrperson hat didaktische Hilfsmittel (z.B. Tafel, Folien, Präsentationen, etc.; bzw. ggfs. Sportgeräte)



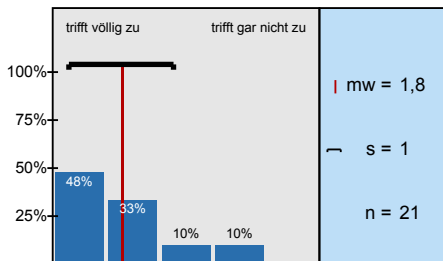
Die Lehrperson wirkte in der Veranstaltung engagiert.



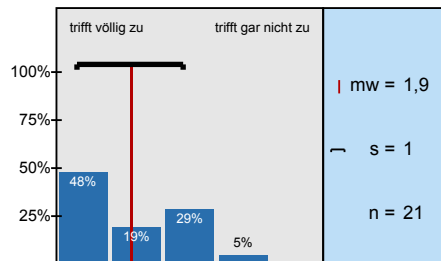
Die Lehrperson hat akustisch verständlich gesprochen.



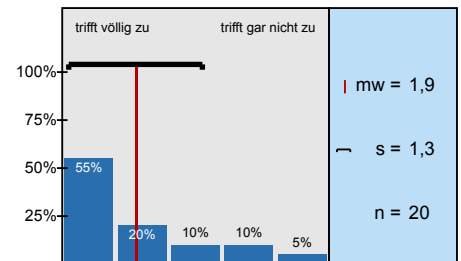
Die Lehrperson hat anregend gesprochen.



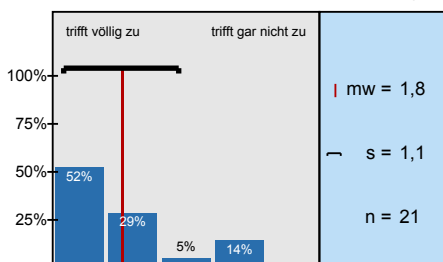
Die Lehrperson hat die Veranstaltung interessant gestaltet.



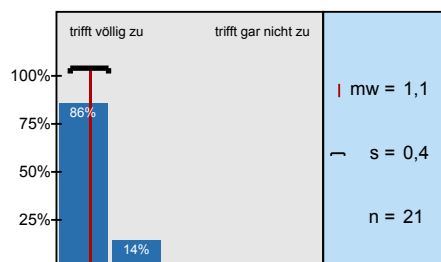
Die Lehrperson hat mich motiviert, der Veranstaltung konzentriert zu folgen.



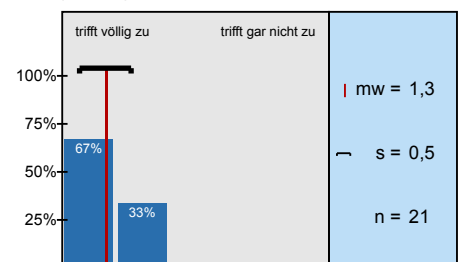
Die Lehrperson regt die Studierenden an, sich mit den Lehrinhalten auch außerhalb der Veranstaltung



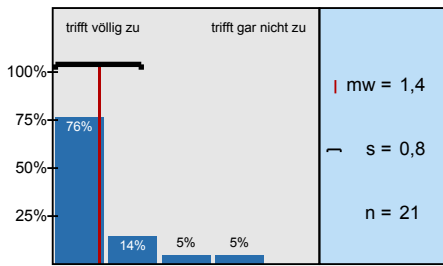
In der Veranstaltung waren Fragen und Beiträge willkommen.



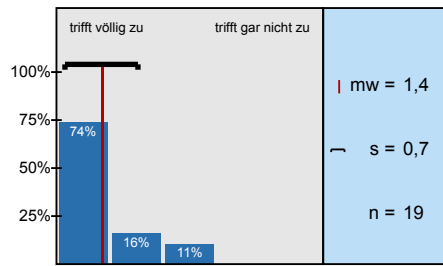
Die Lehrperson konnte angemessen mit Unruhe und Störungen umgehen.



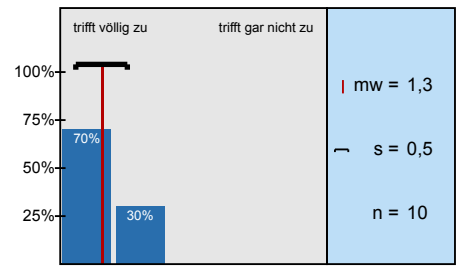
Meine Fragen wurden von der Lehrperson für mich zufriedenstellend beantwortet.



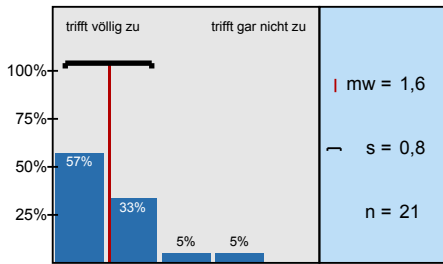
Mit der fachlichen Betreuung durch die Lehrperson war ich insgesamt zufrieden.



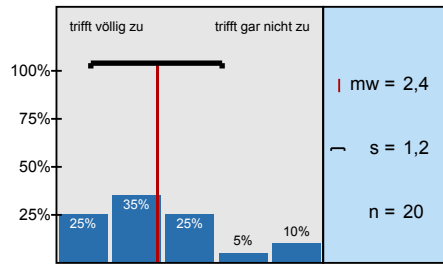
Die Sprechstundenangebote waren für mich ausreichend.



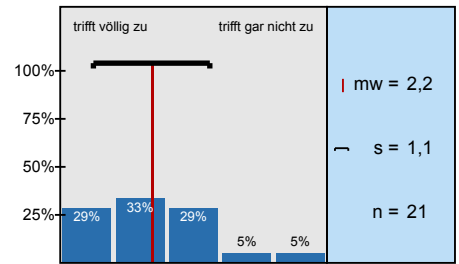
Ich hatte genügend Möglichkeiten, Fragen zu stellen.



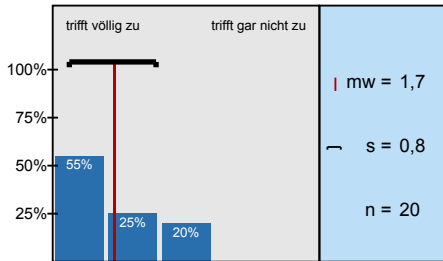
Die Versuche erschienen mir logisch aufeinander aufgebaut.



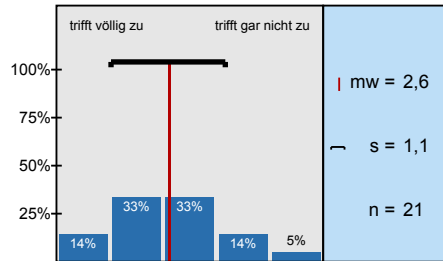
Die Aufgabenstellungen waren für mich immer verständlich formuliert.



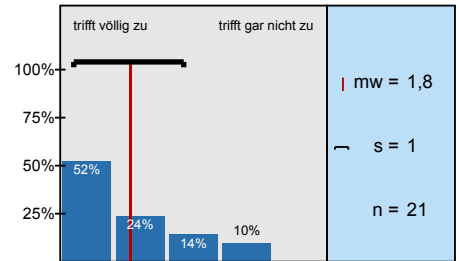
Die fachspezifischen Arbeitsweisen wurden für mich deutlich sichtbar.



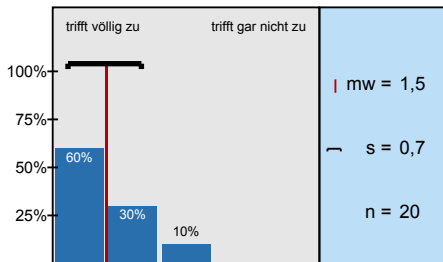
Ich hatte genügend Möglichkeiten den Ablauf des Praktikums mitzugestalten.



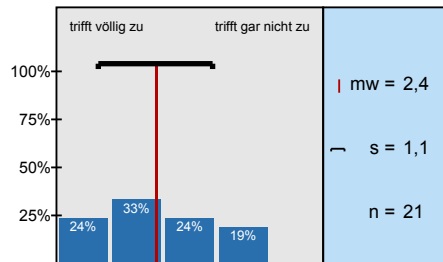
Ich empfand die mündlichen Erklärungen zu den Versuchen als gut verständlich.



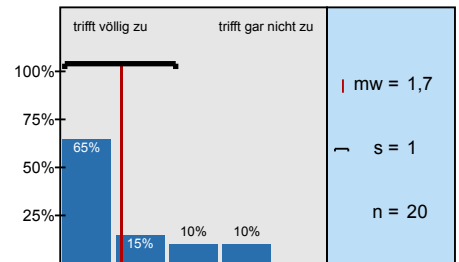
Die verwendeten Fachbegriffe wurden für mich ausreichend erklärt.



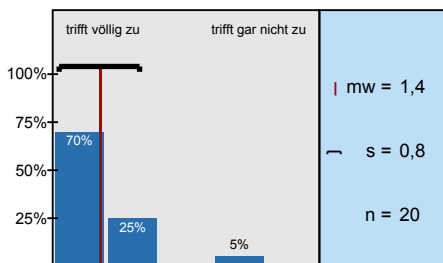
Die Ausstattung der Labore war aus meiner Sicht gut.



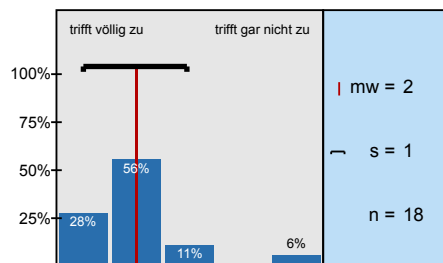
Die Einführung in die Geräte des Labors war für mich ausreichend.



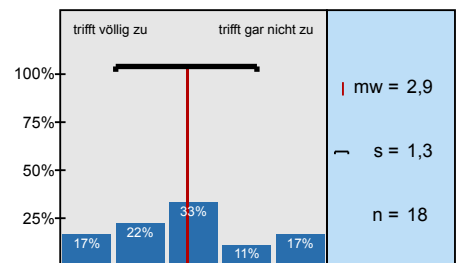
Die Sicherheitsbelehrung war für mich ausreichend.



Die Anfertigung von Protokollen empfand ich als nützlich und hilfreich.

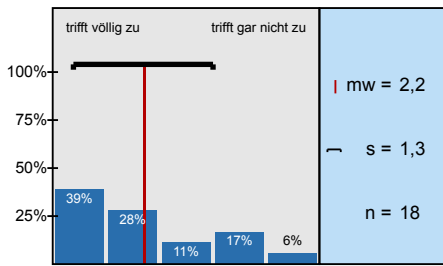


Der Zeitaufwand für das Anfertigen der Protokolle war angemessen.

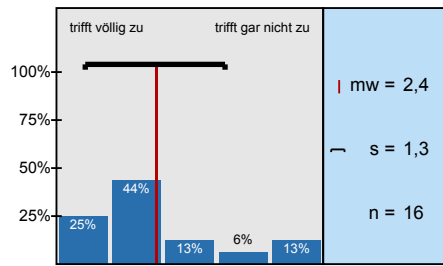




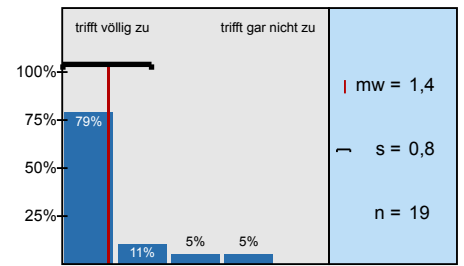
Die Rückmeldung über die Protokolle war für mich ausreichend.



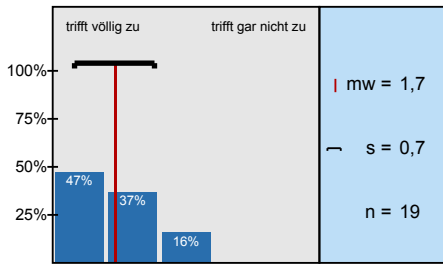
Der Bezug zur Vorlesung ist ausreichend erkennbar.



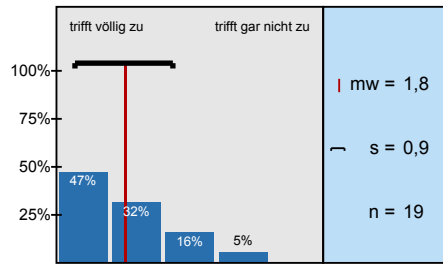
In dieser Lehrveranstaltung habe ich viel dazugelernt.



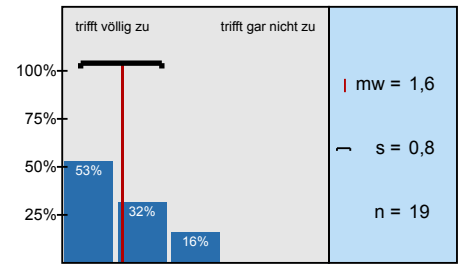
Insgesamt bin ich mit dieser Lehrveranstaltung zufrieden.



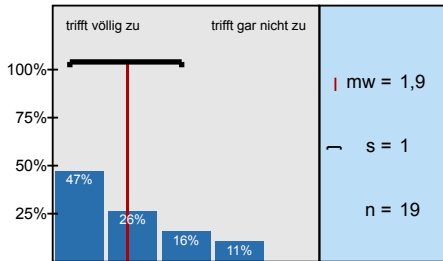
Diese Lehrveranstaltung kann ich weiterempfehlen.



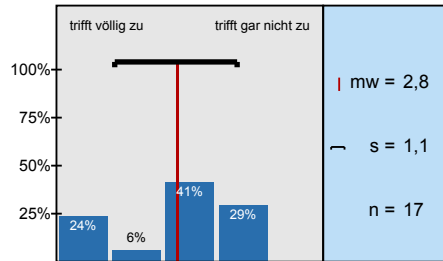
Die Inhalte der Veranstaltung waren für mich bedeutsam und relevant.



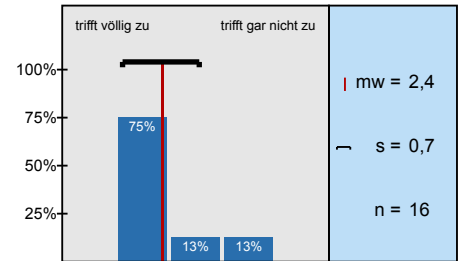
Die Inhalte der Veranstaltung haben mich interessiert.



Der Vor- und Nachbereitungsaufwand war von mir zeitlich gut zu bewältigen.



Auf die Veranstaltung habe ich mich ausreichend vorbereitet.



# Profillinie

Teilbereich:

Fk 4 - Chemie

Name der/des Lehrenden: Dr. Klaus-Dieter Setzer, , , ,

Titel der Lehrveranstaltung: Prakt. Allgem. Chemie PC-Teil  
(Name der Umfrage)

Verwendete Werte in der Profillinie: Mittelwert

## 1. Struktur und Didaktik

1.1) Die Lehrveranstaltung war gut strukturiert.	trifft völlig zu		trifft gar nicht zu	n=19	mw=1,5	md=1	s=0,7
1.2) Die Lehrziele waren klar und nachvollziehbar.	trifft völlig zu		trifft gar nicht zu	n=21	mw=1,9	md=2	s=0,9
1.3) Die Leistungsanforderungen wurden für mich transparent dargestellt.	trifft völlig zu		trifft gar nicht zu	n=21	mw=2	md=2	s=0,9
1.4) Die Lehrperson wirkte gut vorbereitet.	trifft völlig zu		trifft gar nicht zu	n=21	mw=1,5	md=1	s=0,9
1.5) Die Lehrperson konnte komplexe Sachverhalte verständlich erklären.	trifft völlig zu		trifft gar nicht zu	n=21	mw=1,6	md=1	s=0,9
1.6) Die Lehrperson hat ein gutes Zeitmanagement.	trifft völlig zu		trifft gar nicht zu	n=21	mw=2	md=2	s=0,9
1.9) Die Lehrperson hat didaktische Hilfsmittel (z.B. Tafel, Folien, Präsentationen, etc.; bzw. ggfs. Sportgeräte) sinnvoll eingesetzt.	trifft völlig zu		trifft gar nicht zu	n=19	mw=2,2	md=2	s=1

## 2. Anregung und Motivation

2.1) Die Lehrperson wirkte in der Veranstaltung engagiert.	trifft völlig zu		trifft gar nicht zu	n=21	mw=1,4	md=1	s=0,8
2.2) Die Lehrperson hat akustisch verständlich gesprochen.	trifft völlig zu		trifft gar nicht zu	n=21	mw=1,1	md=1	s=0,3
2.3) Die Lehrperson hat anregend gesprochen.	trifft völlig zu		trifft gar nicht zu	n=21	mw=1,8	md=2	s=1
2.4) Die Lehrperson hat die Veranstaltung interessant gestaltet.	trifft völlig zu		trifft gar nicht zu	n=21	mw=1,9	md=2	s=1
2.5) Die Lehrperson hat mich motiviert, der Veranstaltung konzentriert zu folgen.	trifft völlig zu		trifft gar nicht zu	n=20	mw=1,9	md=1	s=1,3
2.6) Die Lehrperson regt die Studierenden an, sich mit den Lehrinhalten auch außerhalb der Veranstaltung auseinanderzusetzen.	trifft völlig zu		trifft gar nicht zu	n=21	mw=1,8	md=1	s=1,1

## 3. Interaktion und Betreuung

3.1) In der Veranstaltung waren Fragen und Beiträge willkommen.	trifft völlig zu		trifft gar nicht zu	n=21	mw=1,1	md=1	s=0,4
3.2) Die Lehrperson konnte angemessen mit Unruhe und Störungen umgehen.	trifft völlig zu		trifft gar nicht zu	n=21	mw=1,3	md=1	s=0,5
3.3) Meine Fragen wurden von der Lehrperson für mich zufriedenstellend beantwortet.	trifft völlig zu		trifft gar nicht zu	n=21	mw=1,4	md=1	s=0,8
3.4) Mit der fachlichen Betreuung durch die Lehrperson war ich insgesamt zufrieden.	trifft völlig zu		trifft gar nicht zu	n=19	mw=1,4	md=1	s=0,7
3.5) Die Sprechstundenangebote waren für mich ausreichend.	trifft völlig zu		trifft gar nicht zu	n=10	mw=1,3	md=1	s=0,5

## 4. Laborpraktikum

4.1) Ich hatte genügend Möglichkeiten, Fragen zu stellen.	trifft völlig zu		trifft gar nicht zu	n=21	mw=1,6	md=1	s=0,8
4.2) Die Versuche erschienen mir logisch aufeinander aufgebaut.	trifft völlig zu		trifft gar nicht zu	n=20	mw=2,4	md=2	s=1,2
4.3) Die Aufgabenstellungen waren für mich immer verständlich formuliert.	trifft völlig zu		trifft gar nicht zu	n=21	mw=2,2	md=2	s=1,1
4.4) Die fachspezifischen Arbeitsweisen wurden für mich deutlich sichtbar.	trifft völlig zu		trifft gar nicht zu	n=20	mw=1,7	md=1	s=0,8
4.5) Ich hatte genügend Möglichkeiten den Ablauf des Praktikums mitzugestalten.	trifft völlig zu		trifft gar nicht zu	n=21	mw=2,6	md=3	s=1,1
4.6) Ich empfand die mündlichen Erklärungen zu den Versuchen als gut verständlich.	trifft völlig zu		trifft gar nicht zu	n=21	mw=1,8	md=1	s=1
4.7) Die verwendeten Fachbegriffe wurden für mich ausreichend erklärt.	trifft völlig zu		trifft gar nicht zu	n=20	mw=1,5	md=1	s=0,7
4.8) Die Ausstattung der Labore war aus meiner Sicht gut.	trifft völlig zu		trifft gar nicht zu	n=21	mw=2,4	md=2	s=1,1
4.11) Die Einführung in die Geräte des Labors war für mich ausreichend.	trifft völlig zu		trifft gar nicht zu	n=20	mw=1,7	md=1	s=1
4.12) Die Sicherheitsbelehrung war für mich ausreichend.	trifft völlig zu		trifft gar nicht zu	n=20	mw=1,4	md=1	s=0,8
4.13) Die Anfertigung von Protokollen empfand ich als nützlich und hilfreich.	trifft völlig zu		trifft gar nicht zu	n=18	mw=2	md=2	s=1
4.14) Der Zeitaufwand für das Anfertigen der Protokolle war angemessen.	trifft völlig zu		trifft gar nicht zu	n=18	mw=2,9	md=3	s=1,3
4.15) Die Rückmeldung über die Protokolle war für mich ausreichend.	trifft völlig zu		trifft gar nicht zu	n=18	mw=2,2	md=2	s=1,3
4.16) Der Bezug zur Vorlesung ist ausreichend erkennbar.	trifft völlig zu		trifft gar nicht zu	n=16	mw=2,4	md=2	s=1,3

## 5. Gesamteindruck

5.1) In dieser Lehrveranstaltung habe ich viel dazugelernt.	trifft völlig zu		trifft gar nicht zu	n=19	mw=1,4	md=1	s=0,8
5.2) Insgesamt bin ich mit dieser Lehrveranstaltung zufrieden.	trifft völlig zu		trifft gar nicht zu	n=19	mw=1,7	md=2	s=0,7
5.3) Diese Lehrveranstaltung kann ich weiterempfehlen.	trifft völlig zu		trifft gar nicht zu	n=19	mw=1,8	md=2	s=0,9
5.4) Die Inhalte der Veranstaltung waren für mich bedeutsam und relevant.	trifft völlig zu		trifft gar nicht zu	n=19	mw=1,6	md=1	s=0,8
5.5) Die Inhalte der Veranstaltung haben mich interessiert.	trifft völlig zu		trifft gar nicht zu	n=19	mw=1,9	md=2	s=1

## 6. Zeitaufwand

6.4) Der Vor- und Nachbereitungsaufwand war von mir zeitlich gut zu bewältigen.	trifft völlig zu		trifft gar nicht zu	n=17	mw=2,8	md=3	s=1,1
6.5) Auf die Veranstaltung habe ich mich ausreichend vorbereitet.	trifft völlig zu		trifft gar nicht zu	n=16	mw=2,4	md=2	s=0,7

## Auswertungsteil der offenen Fragen

## 4. Laborpraktikum

4.9) Bei welchem Versuch haben Sie am meisten gelernt?

62, 57, 53

in 53

Versuch 54

Versuch ~~53~~ 53

Spektroskopie Versuchen

Versuch 61

Bei Versuch 54, 61 & 50

Versuch 54/61 und 50

Bei dem Versuch 53 habe ich am meisten ~~gelernt~~ gelernt

- sei den Versuchen mit David (Versuch 50 & 58)  
sowie bei den Versuchen 54 & 61, welche  
von Herrn Setzer betreut werden

⑤ Interessanter Versuch und super Theorie.

Vernick St.

## Versuch 50

4.10) Welchen Versuch sollte man aus Ihrer Sicht weglassen? Warum?

53, der Sinn hinter ~~dem~~ Versuchsdurchführung ist mit nicht ersichtlich geworden.

Versuch 57, weil er sich unnötig in Länge zieht

54 + 61 → Spektralanalyse ist bla

51 und 56 waren fast gleich

der Versuch 51 und 56 waren fast gleich. Deshalb kann man 51 oder 56 weglassen.

Versuch 51 & 56 können zusammen gelegt werden.

S1 und S6 könnten zusammen gefasst werden.

---

Versuch 57 / aufgrund seiner Dauer, welche nur aus Wartezeiten besteht

- an sich sind alle Versuche gut, nur wäre es sinnvoller, wenn manche Versuchsdurchführungen besser und verständlicher formuliert werden

(57) Die Theorie ist interessant aber der Versuch selbst ist ziemlich langatmig.

Versuch §8 Theorie interessant aber  
Durchführung zieht sich.

#### 6. Zeitaufwand

6.2) Wenn Sie gefehlt haben, was waren die Ursachen?

Weil ich andere Seminare hatte zu dem Zeitpunkt wo  
ich nicht fallen darf

#### 8. Rückmeldung an die Lehrperson

8.1) Was fanden Sie an dieser Lehrveranstaltung besonders gut?  
(Bitte schreiben Sie nur innerhalb der Markierungen. Falls Sie keine Anmerkungen haben, lassen Sie das nachfolgende Feld bitte leer.)

Die Experimente

Dass wir eine Chance dazu haben ein Praktikumsalltag  
kennen lernen ~~zu~~ könnten



Die Seminare

Die Begleitung der Assistenten während des Versuchs

Die Seminare waren immer sehr angenehm.

Ich fand super, dass Theorie und Praxis relativ zusammen gelehrt wurden. Dadurch konnte ich den Inhalt besser verstehen.

Theorie und Praxis gute Vorbereitung auf die Versuche im Seminar

## Das praktische Arbeiten

- ~~etwa~~ der Umgang untereinander auf Augenhöhe, es herrscht kaum Hierarchie
- abwechslungsreiche Versuche mit unterschiedlichen Assistenten

Die Assistenten sind sehr bemüht und können auf Fragen gut reagieren.

Die zwischen / kleinen Kolloquien

Die Durchführung der Versuche

<sup>8.2)</sup> Was könnte die Lehrperson an dieser Lehrveranstaltung verbessern und warum?  
(Bitte schreiben Sie nur innerhalb der Markierungen. Falls Sie keine Anmerkungen haben, lassen Sie das nachfolgende Feld bitte leer.)

Skript passte teilweise nicht zu dem was  
gefragt worden ist.

V62 war zu lang

~~Manche~~ Fragen waren <sup>nur</sup> teilweise bis gar nicht auf  
das Skript zugeschnitten

In 62 haben wir zu viel auf einmal gelernt.

Es muss sich nicht wirklich was verbessern

Zeitlich wurde das Praktikum und die Vorlesung nicht  
aufeinander abgestimmt (inhaltlich gesehen). Deswegen  
könnte das Praktikum besser im 2. Semester stattfinden.

Zusammenhang zwischen Vorlesung PCO und diesem Praktikum fehlte. Inhalte die im Praktikum vorausgesetzt wurden wurden teils erst Wochen später behandelt.

↳ Verschiebung in Vorlesungsfreie Zeit oder anderes Semester

- dass manche Assistenten einen nicht erniedrigen & einen bloß darstellen, sobald man eine Sache nicht weiß im Kolloquium
- dass das Kolloquium in einem entspannten Umfeld stattfindet
- dass manche Assistenten (David) netter zu einem sind
- dass man besser aufs Protokoll schreiben vorbereitet wird

Zeitmanagement beim Besprechen der Versuche  
in den Seminaren

